

# NEWS

## **Elektronica-schroevendraaiers ESD elektronica-schroevendraaiers**

Tournevis pour l'électronique  
Tournevis électronique ESD

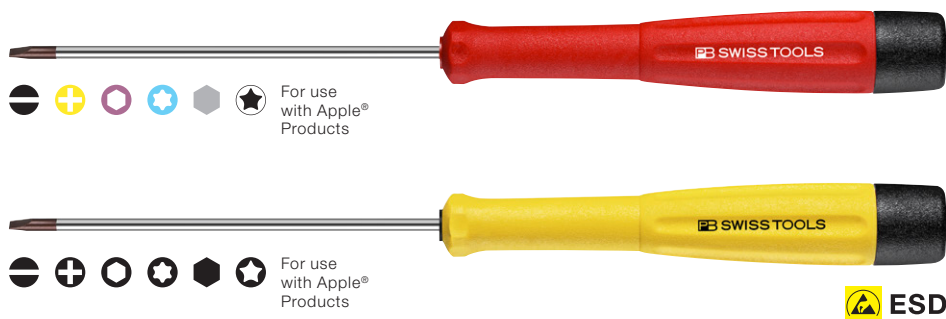
---

Augustus/Août 2017 NL/F EAN



# ELEKTRONICA-SCHROEVENDRAAIERS

## TOURNEVIS POUR L'ÉLECTRONIQUE



### Assortiment

Het nieuwe assortiment bevat alle gangbare schroefprofielen en -groottes voor de elektronica: Los, als set, of als set in self-service verpakking. De nieuw ontworpen houder kan als tafelstandaard gebruikt worden of aan de wand worden bevestigd. De elektronica-schroevendraaiers zijn ook in ESD-uitvoering verkrijgbaar.

### Gamme

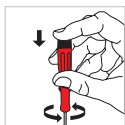
La nouvelle gamme comprend tous les profils et tailles de vis courants requis dans le domaine électronique : séparément ou en jeu dans l'emballage libre-service. Le support dans le nouveau design peut être utilisé comme support de table ou fixé au mur. Les tournevis électroniques sont aussi disponibles en version ESD.



**Optimale krachtoverdracht**  
**Hoge slipvastheid**  
**Het juiste gereedschap snel bij de hand**  
**door hechttoppen met kleurcodering**

**Transmission de force optimale**  
**Pouvoir antidérapant élevé**  
**L'outil approprié rapidement à portée de main avec**  
**extrémités de manche dotées de codes couleurs**

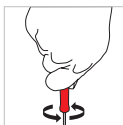
**Leverbaar: vanaf augustus 2017**  
**Disponible : à partir d'août 2017**



Justeren  
Ajuster



In- en uitdraaien  
Visser et dévisser



Vastdraaien, lossen  
Serrer, desserrer



### **Aangepaste hechtvorm en -grootte**

Bij het gebruik van elektronica-schroevendraaiers wordt voornamelijk gewerkt met lage draaimomenten. De uniforme hechtgrootte en de gunstige ergonomie ondersteunen de precieze krachtoverdracht optimaal.

Succesvol en moeiteloos werken zijn gegarandeerd. De beproefde, draaibare hechttop maakt afstelwerk in de precisiemechanica extra makkelijk.

### **Hechtmateriaal**

Alle hechten van de elektronica-schroevendraaiers zijn vervaardigd uit twee componenten: De kern bestaat uit bijzonder taai polypropyleen. Deze is voorzien van een zachte en huidvriendelijke buitenmantel uit Santoprene®.

### **Forme et taille de manche adaptées**

De petits couples de serrage sont principalement appliqués dans l'utilisation de tournevis électroniques. La taille unique du manche et l'ergonomie avantageuse aident à transférer la force précise de façon optimale.

Travail réussi et sans fatigue garanti. Le capuchon tournant éprouvé facilite en plus les réglages dans la mécanique de précision.

### **Matière des manches**

Tous les manches des tournevis électroniques comprennent deux composants : La partie centrale est composée de polypropylène particulièrement dur. Elle est entourée d'un revêtement souple et agréable pour la peau en Santoprene®.

## ColorCode

De zes verschillende schroefprofielen zijn herkenbaar door het bekende kleursysteem. Het gezochte profiel wordt daardoor snel gevonden. Pentalobe wordt bijvoorbeeld door een witte hechttop gekenmerkt.

## ColorCode

Les six profils de vis se distinguent par le système couleur connu : le profil recherché est vite trouvé. Pentalobe est par exemple marqué par un capuchon blanc.

### Kleurcodering naar schroefprofiel Code couleur selon le profil de vis

-  Gleufkop  
Vis à fente
-  Phillips (kruiskop)  
Phillips (cruciforme)
-  Binnen-zeskant  
Six pans creux
-  Voor Torx®-schroeven  
Pour vis Torx®
-  Buiten-zeskant  
Six pans mâle
-  Pentalobe  
Pentalobe  
For use with  
Apple®  
Products



Eén keer kijken, raak: Het juiste gereedschap is snel bij de hand dankzij de kleurcodering naar schroefprofiel.

Un coup d'œil, un seul geste : le bon outil est vite trouvé grâce au code couleur en fonction du profil de vis.

PB 8128

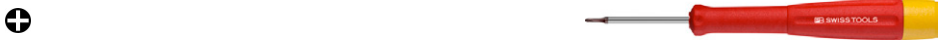
Elektronica-schroevendraaiers met draaibare hechttop voor gleufkopschroeven  
 Tournevis pour vis à fente pour l'électronique, avec capuchon tournant



PB 8128.0,8-40	0.16	0.8	2.5	40	133	13.1	10	7 610733 268818	
PB 8128.1,0-40	0.18	1.0	2.5	40	133	13.1	10	7 610733 268825	
<b>PB 8128.1,2-40</b>	<b>0.20</b>	<b>1.2</b>	<b>2.5</b>	<b>40</b>	<b>133</b>	<b>13.1</b>	<b>10</b>	<b>7 610733 268832</b>	
<b>PB 8128.1,5-40</b>	<b>0.25</b>	<b>1.5</b>	<b>2.5</b>	<b>40</b>	<b>133</b>	<b>13.1</b>	<b>10</b>	<b>7 610733 268849</b>	
PB 8128.1,5-60	0.25	1.5	2.5	60	153	13.9	10	7 610733 268856	
PB 8128.1,8-40	0.30	1.8	2.5	40	133	13.2	10	7 610733 268863	
<b>PB 8128.1,8-60</b>	<b>0.30</b>	<b>1.8</b>	<b>2.5</b>	<b>60</b>	<b>153</b>	<b>13.9</b>	<b>10</b>	<b>7 610733 268870</b>	
PB 8128.2,0-40	0.40	2.0	2.5	40	133	13.2	10	7 610733 268887	
<b>PB 8128.2,0-60</b>	<b>0.40</b>	<b>2.0</b>	<b>2.5</b>	<b>60</b>	<b>153</b>	<b>14</b>	<b>10</b>	<b>7 610733 268894</b>	
PB 8128.2,0-100	0.40	2.0	2.5	100	193	15.5	10	7 610733 268900	
PB 8128.2,5-50	0.40	2.5	2.5	50	143	13.6	10	7 610733 268917	
<b>PB 8128.2,5-80</b>	<b>0.40</b>	<b>2.5</b>	<b>2.5</b>	<b>80</b>	<b>173</b>	<b>14.8</b>	<b>10</b>	<b>7 610733 268924</b>	
PB 8128.2,5-100	0.40	2.5	2.5	100	193	15.6	10	7 610733 268931	
PB 8128.3,0-50	0.50	3.0	3.0	50	143	15.2	10	7 610733 268948	
<b>PB 8128.3,0-80</b>	<b>0.50</b>	<b>3.0</b>	<b>3.0</b>	<b>80</b>	<b>173</b>	<b>16.8</b>	<b>10</b>	<b>7 610733 268955</b>	
PB 8128.3,0-100	0.50	3.0	3.0	100	193	17.9	10	7 610733 268962	
PB 8128.3,0-150	0.50	3.0	3.5	150	243	24.9	10	7 610733 268979	
<b>PB 8128.3,5-80</b>	<b>0.60</b>	<b>3.5</b>	<b>3.5</b>	<b>80</b>	<b>173</b>	<b>19.7</b>	<b>10</b>	<b>7 610733 268986</b>	

PB 8121

Elektronica-schroevendraaiers met draaibare hechttop voor Phillips kruikopschroeven  
 Tournevis pour vis Phillips pour l'électronique, avec capuchon tournant



<b>PB 8121.000-40</b>	<b>000</b>		<b>2.5</b>	<b>40</b>	<b>133</b>	<b>13.1</b>	<b>10</b>	<b>7 610733 269754</b>
PB 8121.00-40	00	1-1,2	2.5	40	133	13.2	10	7 610733 269761
<b>PB 8121.00-60</b>	<b>00</b>	<b>1-1,2</b>	<b>3</b>	<b>60</b>	<b>153</b>	<b>14.8</b>	<b>10</b>	<b>7 610733 269778</b>
<b>PB 8121.0-60</b>	<b>0</b>	<b>1,6-2</b>	<b>3</b>	<b>60</b>	<b>153</b>	<b>15.7</b>	<b>10</b>	<b>7 610733 269785</b>
PB 8121.0-80	0	1,6-2	3	80	173	16.8	10	7 610733 269792
<b>PB 8121.1-80</b>	<b>1</b>	<b>2,5-3</b>	<b>3,5</b>	<b>80</b>	<b>173</b>	<b>19.7</b>	<b>10</b>	<b>7 610733 269808</b>
PB 8121.1-100	1	2,5-3	3,5	100	193	21.2	10	7 610733 269815
PB 8121.1-150	1	2,5-3	3,5	150	243	25	10	7 610733 269822

PB 8123

Elektronica-schroevendraaiers met draaibare hechttop voor binnen-zeskantschroeven  
 Tournevis pour vis à 6 pans creux pour l'électronique, avec capuchon tournant



PB 8123.0,71-40	0.71	1,4		40	133	12.8	10	7 610733 269938
PB 8123.0,89-40	0.89	2		40	133	12.8	10	7 610733 269945
PB 8123.1,27-50	1.27	2,5	1,4	50	143	11.4	10	7 610733 269952
PB 8123.1,5-65	1.5	3	1,6-2	65	158	12	10	7 610733 269969
PB 8123.2-80	2	4	2,5	80	173	13.4	10	7 610733 269976
PB 8123.2,5-90	2.5	5	3	90	183	15.8	10	7 610733 269983
PB 8123.3-100	3	6	4	100	193	18.8	10	7 610733 269990

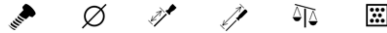
**PB 8124 B** Elektronica-schroevendraaiers met draaibare hechttop voor Torx®-schroeven, vanaf grootte 6 met boring in de punt

Tournevis pour vis Torx® pour l'électronique, avec capuchon tournant, à partir de la taille 6 avec perçage à la pointe



PB 8124.3-40	3		1	2.5	40	133	12.9	10	7 610733 270071
PB 8124.4-40	4		1	2.5	40	133	12.9	10	7 610733 270088
PB 8124.5-50	5		1,6	3	50	143	14.4	10	7 610733 270095
PB 8124.B 6-50		6	2	3	50	143	14.4	10	7 610733 270101
PB 8124.B 7-50		7	2	3	50	143	14.4	10	7 610733 270118
PB 8124.B 8-60		8	2,5	3	60	153	15.5	10	7 610733 270125
PB 8124.B 9-60		9	2,5	3,5	60	153	17.5	10	7 610733 270132
PB 8124.B 10-70		10	3	3,5	70	163	18.3	10	7 610733 270149
PB 8124.B 15-80		15	3,5	3,5	80	173	19.7	10	7 610733 270156

**PB 8127** Elektronica-schroevendraaiers met draaibare hechttop voor buiten-zeskantschroeven  
Tournevis pour vis à 6 pans pour l'électronique, avec capuchon tournant



PB 8127.5-60	2,5	6,9	60	153	18,7	10	7 610733 269914
--------------	-----	-----	----	-----	------	----	-----------------

**PB 8129** Elektronica-schroevendraaiers met draaibare hechttop voor Pentalobe-schroeven  
Tournevis pour vis Pentalobe pour l'électronique, avec capuchon tournant



PB 8129.0.8-40	2.5	40	133	13.2	10	7 610733 269877
PB 8129.1.2-40	2.5	40	133	13.2	10	7 610733 269884

**PB 8620 CN** Elektronica-schroevendraaiersets in self-service verpakking  
Jeux de tournevis pour l'électronique dans emballage libre-service

- 8620 CN
- 8625 CN
- 8627 CN

PB 8620.CN



PB 8620.CN	8128.1,8-60, 8128.2,5-80, 8121.00-60, 8121.0-60	69	10	7 610733 270545
PB 8625.CN	8123.1,5-65, 8123.2,0-80, 8123.2,5-90, 8123.3,0-100	74	10	7 610733 270552
PB 8627.CN	8124.B8-60, 8124.B9-60, 8124.B10-70, 8124.B15-80	88	10	7 610733 270569

PB 8640

Elektronica-schroevendraaiersets met praktische combi standaard/wandhouder  
 Jeux de tournevis pour l'électronique, avec support de table et mural combiné

-  8640
-   8641
-  8642
-   8643

PB 8640



PB 8640	8128.1.2-40, 8128.1.5-40, 8128.1.8-60, 8128.2.0-60, 8128.2.5-80, 8128.3.0-80	134	1	7 610733 270576
PB 8641	8128.1.2-40, 8128.1.5-40, 8128.1.8-60, 8128.2.5-80, 8121.00-60, 8121.0-60	135	1	7 610733 270583
PB 8642	8123.0.89-40, 8123.1.27-50, 8123.1.5-65, 8123.2.0-80, 8123.2.5-90, 8123.3.0-100	145	1	7 610733 270590
PB 8643	8124.5-50, 8124.B6-50, 8124.B7-50, 8124.B8-60, 8124.B9-60, 8124.B10-70	153	1	7 610733 270606

PB 8220

Schroevendraaierset met wisselklingen in compact roletui, speciaal voor personal computers  
 Jeux de tournevis avec lames interchangeables dans une trousse compacte pour les ordinateurs personnels

-  
-  



PB 8220.ind	8215A; 215/C2, C3; PH1, PH2; T10, T15, 8128.1.8-60, 2.5-80; 8121.0-60; 8127.5-60	361	1	7 610733 271597
-------------	--	-----	---	-----------------

**PB 8128 ESD**

ESD elektronica-schroevendraaiers met draaibare hechttop voor gleufkopschroeven, elektrostatich afleidend, oppervlakteweerstand tussen 1 Megaohm en 1 Gigaohm

Tournevis ESD pour vis à fente pour l'électronique, avec capuchon tournant, détournement des charges électrostatiques, résistance superficielle de 1 mégaohm à 1 gigaohm



PB 8128.1,2-40 ESD	0.20	1.2	2.5	40	133	13.1	10	7 610733 268993
PB 8128.1,5-40 ESD	0.25	1.5	2.5	40	133	13.1	10	7 610733 269006
PB 8128.1,8-60 ESD	0.30	1.8	2.5	60	153	13.9	10	7 610733 269013
PB 8128.2,0-60 ESD	0.40	2.0	2.5	60	153	14	10	7 610733 269020
PB 8128.2,5-80 ESD	0.40	2.5	2.5	80	173	14.8	10	7 610733 269037
PB 8128.3,0-80 ESD	0.50	3.0	3.0	80	173	16.8	10	7 610733 269044
PB 8128.3,5-80 ESD	0.60	3.5	3.5	80	173	19.7	10	7 610733 269051

**PB 8121 ESD**

ESD elektronica-schroevendraaiers met draaibare hechttop voor Phillips kruiskopschroeven, elektrostatich afleidend, oppervlakteweerstand tussen 1 Megaohm en 1 Gigaohm

Tournevis ESD pour vis Phillips pour l'électronique, avec capuchon tournant, détournement des charges électrostatiques, résistance superficielle de 1 mégaohm à 1 gigaohm



PB 8121.00-60 ESD	00	1-1,2	3	60	153	14.8	10	7 610733 269839
PB 8121.0-60 ESD	0	1,6-2	4	65	158	15.7	10	7 610733 269846
PB 8121.1-80 ESD	1	2,5-3	4	70	163	19.7	10	7 610733 269853

**PB 8123 ESD**

ESD elektronica-schroevendraaiers met draaibare hechttop voor binnen-zeskantschroeven, elektrostatich afleidend, oppervlakteweerstand tussen 1 Megaohm en 1 Gigaohm

Tournevis ESD pour vis à 6 pans creux pour l'électronique, avec capuchon tournant, détournement des charges électrostatiques, résistance superficielle de 1 mégaohm à 1 gigaohm



PB 8123.0,71-40 ESD	0.71	1,4		40	133	12.8	10	7 610733 270002
PB 8123.0,89-40 ESD	0.89	2		40	133	12.8	10	7 610733 270019
PB 8123.1,27-50 ESD	1.27	2,5	1,4	50	143	11.4	10	7 610733 270026
PB 8123.1,5-65 ESD	1.5	3	1,6-2	65	158	12	10	7 610733 270033
PB 8123.2-80 ESD	2	4	2,5	80	173	13.4	10	7 610733 270040
PB 8123.2,5-90 ESD	2.5	5	3	90	183	15.8	10	7 610733 270057
PB 8123.3-100 ESD	3	6	4	100	193	18.8	10	7 610733 270064

**PB 8129 ESD**

ESD elektronica-schroevendraaiers met draaibare hechttop voor Pentalobe-schroeven, elektrostatich afleidend, oppervlakteweerstand tussen 1 Megaohm en 1 Gigaohm

Tournevis ESD pour vis Pentalobe pour l'électronique, avec capuchon tournant, détournement des charges électrostatiques, résistance superficielle de 1 mégaohm à 1 gigaohm



PB 8129.0.8-40 ESD	2.5	40	133	12.8	10	7 610733 269891
PB 8129.1.2-40 ESD	2.5	40	133	12.8	10	7 610733 269907



**PB 8124 B ESD**

ESD elektronica-schroevendraaiers met draaibare hechttop voor Torx®-schroeven, elektrostatisch afleidend, oppervlakteweerstand tussen 1 Megaohm en 1 Gigaohm, vanaf grootte 6 met boring in de punt

Tournevis ESD pour vis Torx® pour l'électronique, avec capuchon tournant, détournement des charges électrostatiques, résistance superficielle de 1 mégaohm à 1 gigaohm, à partir de la taille 6 avec perçage à la pointe



PB 8124.3-40 ESD	3		1	2.5	40	133	12.9	10	7 610733 270163
PB 8124.4-40 ESD	4		1	2.5	40	133	12.9	10	7 610733 270170
PB 8124.5-50 ESD	5		1,6	3	50	143	14.4	10	7 610733 270187
PB 8124.B 6-50 ESD		6	2	3	50	143	14.4	10	7 610733 270194
PB 8124.B 7-50 ESD		7	2	3	50	143	14.4	10	7 610733 270200
PB 8124.B 8-60 ESD		8	2,5	3	60	153	15.5	10	7 610733 270217
PB 8124.B 9-60 ESD		9	2,5	3,5	60	153	17.5	10	7 610733 270224
PB 8124.B 10-70 ESD		10	3	3,5	70	163	18.3	10	7 610733 270231
PB 8124.B 15-80 ESD		15	3,5	3,5	80	173	19.7	10	7 610733 270248

**PB 8127 ESD**

ESD elektronica-schroevendraaiers met draaibare hechttop voor buiten-zeskantschroeven, elektrostatisch afleidend, oppervlakteweerstand tussen 1 Megaohm en 1 Gigaohm

Tournevis ESD pour vis à 6 pans, avec tête à centrer tournante, détournement des charges électrostatiques, résistance superficielle de 1 mégaohm à 1 gigaohm



PB 8127.5-60 ESD	2,5	6,9	60	153	18,7	10			7 610733 269921

**PB 8640 ESD**

ESD elektronica-schroevendraaiersets met combi standaard/wandhouder

Jeux de tournevis ESD pour l'électronique, avec support de table et mural combiné

- 8640 ESD**
- 8641 ESD**
- 8642 ESD**
- 8643 ESD**



**PB 8640 ESD**



PB 8640.ESD	8128.1,2-40, 8128.1,5-40, 8128.1,8-60, 8128.2,0-60, 8128.2,5-80, 8128.3,0-80					134	1		7 610733 270613
PB 8641.ESD	8128.1,2-40, 8128.1,5-40, 8128.1,8-60, 8128.2,5-80, 8121.00-60, 8121.0-60					135	1		7 610733 270620
PB 8642.ESD	8123.0,89-40, 8123.1,27-50, 8123.1,5-65, 8123.2,0-80, 8123.2,5-90, 8123.3,0-100					145	1		7 610733 270637
PB 8643.ESD	8124.5-50, 8124.B6-50, 8124.B7-50, 8124.B8-60, 8124.B9-60, 8124.B10-70					153	1		7 610733 270644

PB 8640 H

Combi standaard/wandhouder leeg, voor 6 elektronica-schroevendraaiers  
 Support de table et mural combiné, vide, pour 6 tournevis pour l'électronique



65



1



7 610733 270668

PB 8640.H-6

Torx® and Torx Plus® are the registered trademarks of Acument Intellectual Properties, LLC, an Acument Global Technologies, Inc. company.

Apple is a trademark of Apple Inc., registered in the U.S. and other countries.



ESD: Elektrostatische ontlading  
 ESD: Décharge électrostatique

EPA: Elektrostatisch beveiligde ruimte

EPA: Zone protégée des décharges électrostatiques

EGB: Elektrostatisch kwetsbare componenten

EGB: Composants sensibles aux décharges électrostatiques



Totale assortiment catalogus 2017  
 Gamme complète catalogue 2017

► [pbswisstools.com](http://pbswisstools.com)





### **100% MADE IN SWITZERLAND**

Assured quality due to products made exclusively in our Swiss factory



### **UNLIMITED GUARANTEE\***

Timely unlimited warranty\* with the serial number on each tool



### **INNOVATION**

1/3 of yearly turnover goes to the development of new products



### **SUSTAINABILITY AND BUSINESS EXCELLENCE**

Manufactured with sustainability in mind and respecting the standards:  
SQS Reg. Nr. 10762: ISO 9001, ISO 13485, ISO 14001, OHSAS 18001,  
FSC C008912: FSC COC 100%



### **CUSTOMER SERVICE**

Same top-notch product and services quality all over the world



### **SOCIAL RESPONSIBILITY**

Commitment for fair boundary conditions of our stakeholders

\* Based on national legal regulations concerning maximum warranty periods, some countries may have imposed a reduced timely «unlimited guarantee».

PB Swiss Tools ontwikkelt en produceert compromisloze Zwitserse kwaliteit: precies, duurzaam en betrouwbaar. Wie professioneel schroeft, weet uitmuntende gereedschappen en werktuigen te waarderen.

PB Swiss Tools développe et fabrique une qualité suisse irréprochable : précise, durable et fiable. Les professionnels savent apprécier l'excellence de nos outils et instruments.

**Work with the best.**

